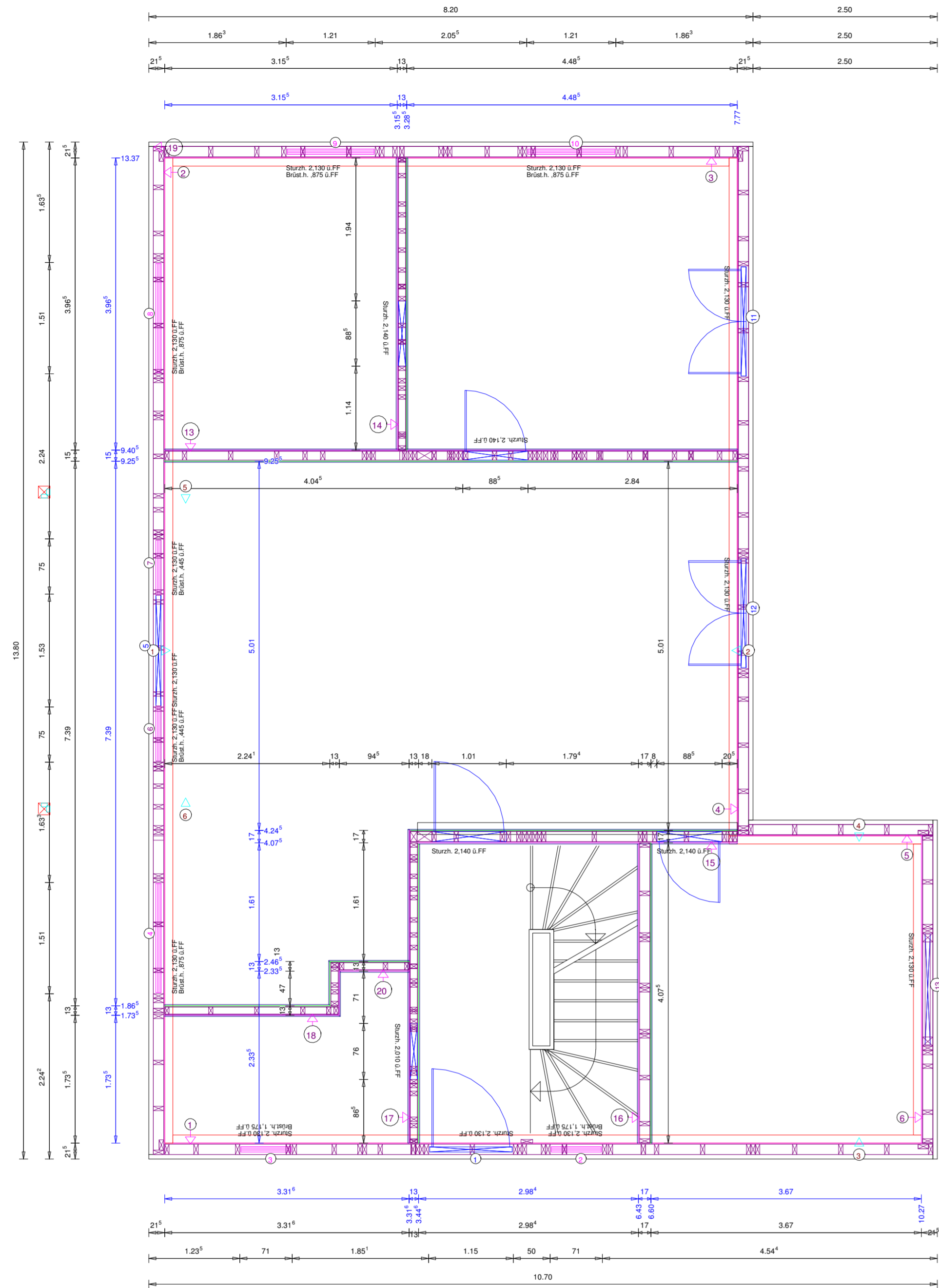
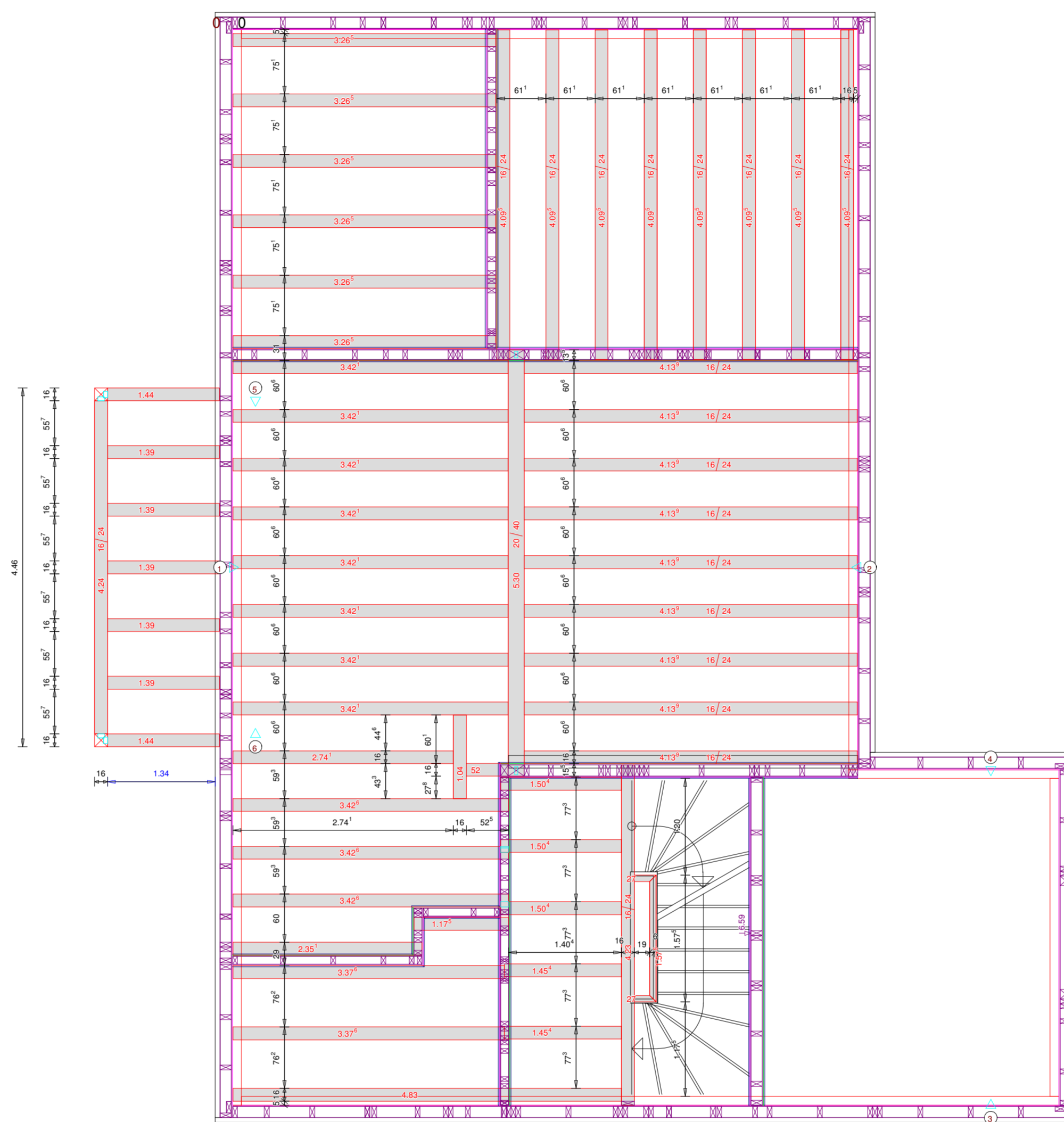


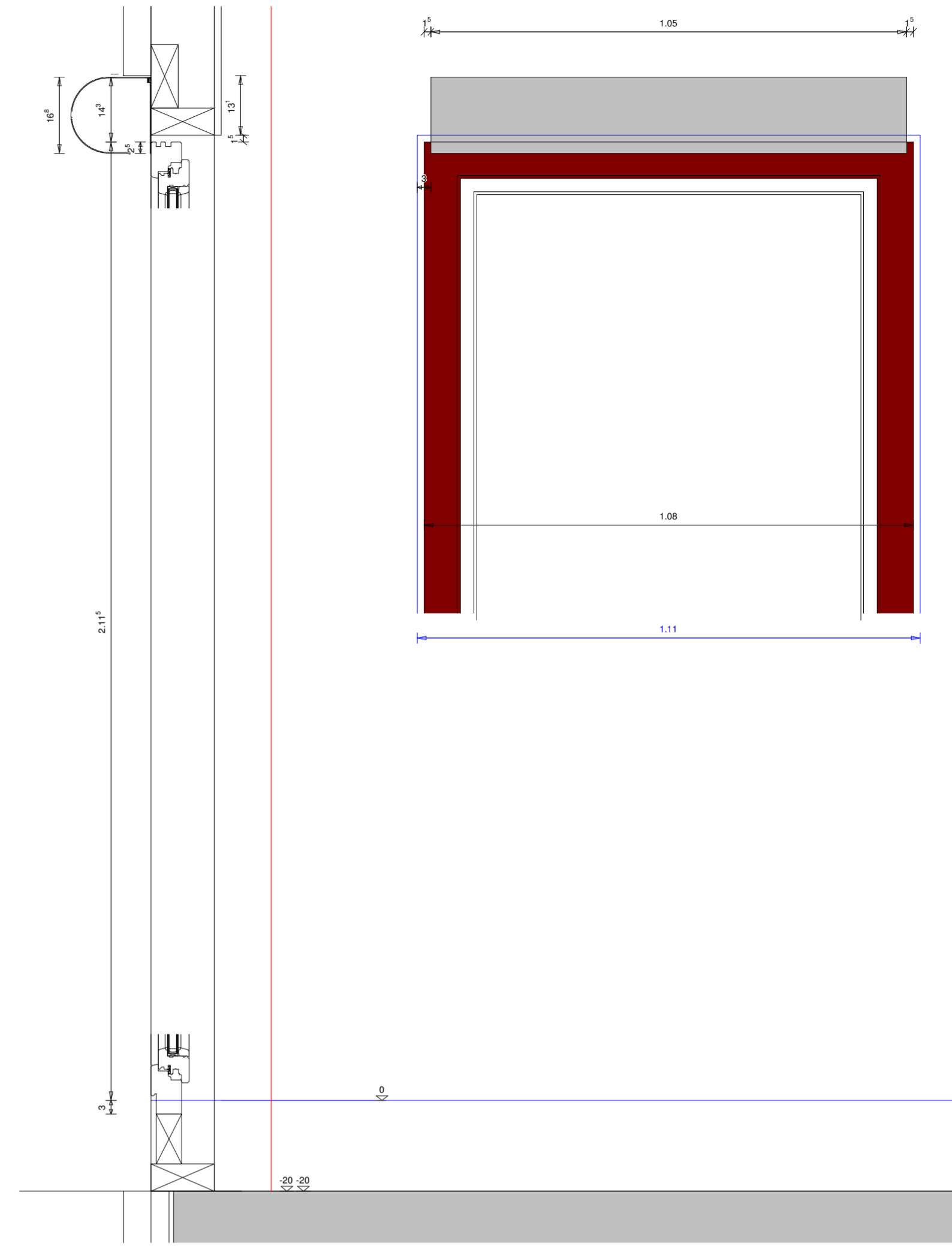
# GRUNDRISS EG



# TRAMDECKE ÜBER EG



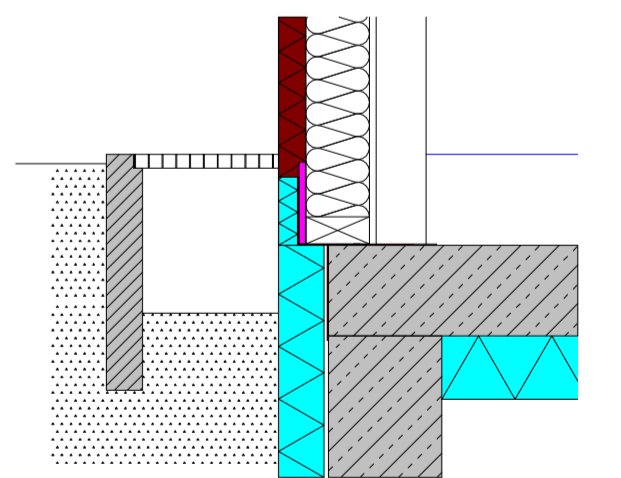
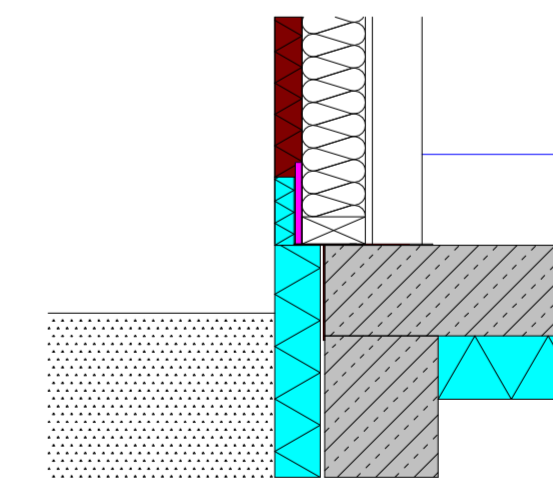
# DETAIL ROLLO



# SOCKEL VARIANTEN

Sockelanschluß mit Geländeneiveau auf -0,35

Variante mit Schacht Geländeneiveau auf selber Höhe wie FFB Innen ohne Betonsockel



Ortgangziegel (Saumlänge)	
BVH: Hauptauf	Beschreibung: Wohnhaus
Saumlänge von AK Sparren bis AK Sparren	1450,0 cm
Überstand der Schalung (1x geplant)	15,0 cm
Windläden	
Anzahl:	4 Stück
Stärke:	2,4 cm
Saumlänge mit Windläden:	1467,4 cm
Ortgangziegel:	Creston, Maxima
Plattenteilung:	30,0 cm
Ortgangausbildung mit Ortgangziegel links mit Ortgangbrett	
ganze Platte	28,0 cm
+ halbe Platte	15,0 cm
Anzahl der Felder:	47,2 Felder
runden auf:	47 Felder
Ortgangausbildung mit Ortgangziegel rechts mit Ortgangbrett	
ganze Platte	31,0 cm
Ergebnis	
Saumlänge ohne Windläden:	1474,4 cm
Überstand der Schalung (1x)	12,2 cm
Saumlänge mit Windläden:	1484,0 cm
Überstand mit Schalung und Windläden	17,0 cm